

Onderhoud afstandsbediening

Vervangen van de batterij

Wanneer de LED indicatie op de afstandsbediening 1 keer oranje knippert of niet meer (juist) reageert nadat u op één van de toetsen van de bediening heeft gedrukt, is dit waarschijnlijk te wijten aan een lege batterij. Om deze batterij te vervangen, hoeft u geen contact op te nemen met uw installateur. U kunt dit gemakkelijk zelf doen. De batterij is via www.orcon.nl te bestellen. Om de batterij te vervangen, klikt u de drukknop aan het wandframe (figuur 1) van de afstandsbediening in om het bovendeeel los te nemen van het wandframe van de afstandsbediening. Verwijder de oude batterij uit de afstandsbediening. Plaats de nieuwe batterij met de plus kant naar u toe (zie figuur 2). Let hierbij erop dat het onderste lipje over de batterij valt. (zie pijl in figuur 3) Plaats het beschermkapje terug en klik de bovenkant met een scharnierende beweging weer op het wandframe vast. Een nieuwe batterij heeft bij normaal gebruik een levensduur van ongeveer 6 jaar.

Let op: Gooi lege batterijen niet bij het huisvuil, maar breng ze naar de inzamelpunten voor klein chemisch afval.



Drukknop openen bediening
Fig. 1 - Achterzijde afstandsbediening

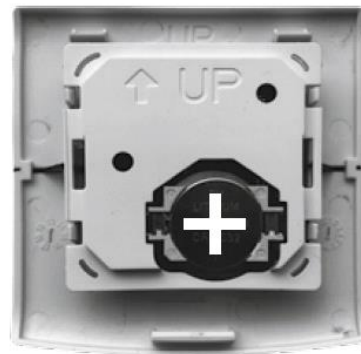


Fig. 2 - Batterij in afstandsbediening

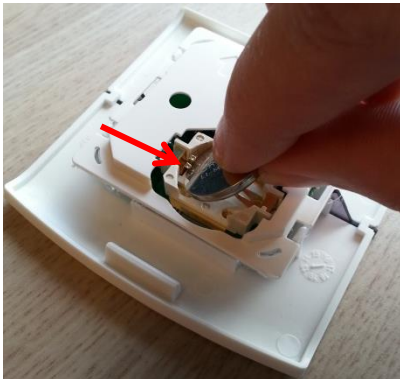


Fig. 3 - Batterij onder de lip steken.



Fig. 4 - Batterij in juiste positie.



Fig. 5 - Batterij aandrukken.